

## **Théâtre Buffon**

18, rue Buffon  
84 000 Avignon

### **CARACTERISQUES :**

Largeur : 8,80 m (mur/mur)  
Profondeur : 6 m (utilisable)  
Scène de plain-pied

Hauteur / Perches : 3,15 m  
Hauteur / Poutres : 2,80 m  
Rideau de fond noir ouverture au centre  
4 Pendillons : 1,20 m de largeur (à jardin)  
4 Pendillons : 1 m de largeur (à cour)

### **Lumière :**

Jeu à mémoire : Presto ADB  
Blocs Micro Pack ADB: 24 X 2Kw  
5 PC 650 W en face (fixe)  
5 PC 650 W en contre-jour (fixe)

Climatisation

Gradin : Banquette 120 places

### **Son :**

MG 12/4 Yamaha analogique  
2 Enceintes « Elite » 200 W / en Façade  
2 Retours RCF 150W  
MD – CD (avec auto pause)

Responsable Technique  
Stéphane Baquet  
+336 19 75 48 23

## Théâtre BUFFON

### Liste des choses à savoir et à penser

*En annexe à la fiche technique*

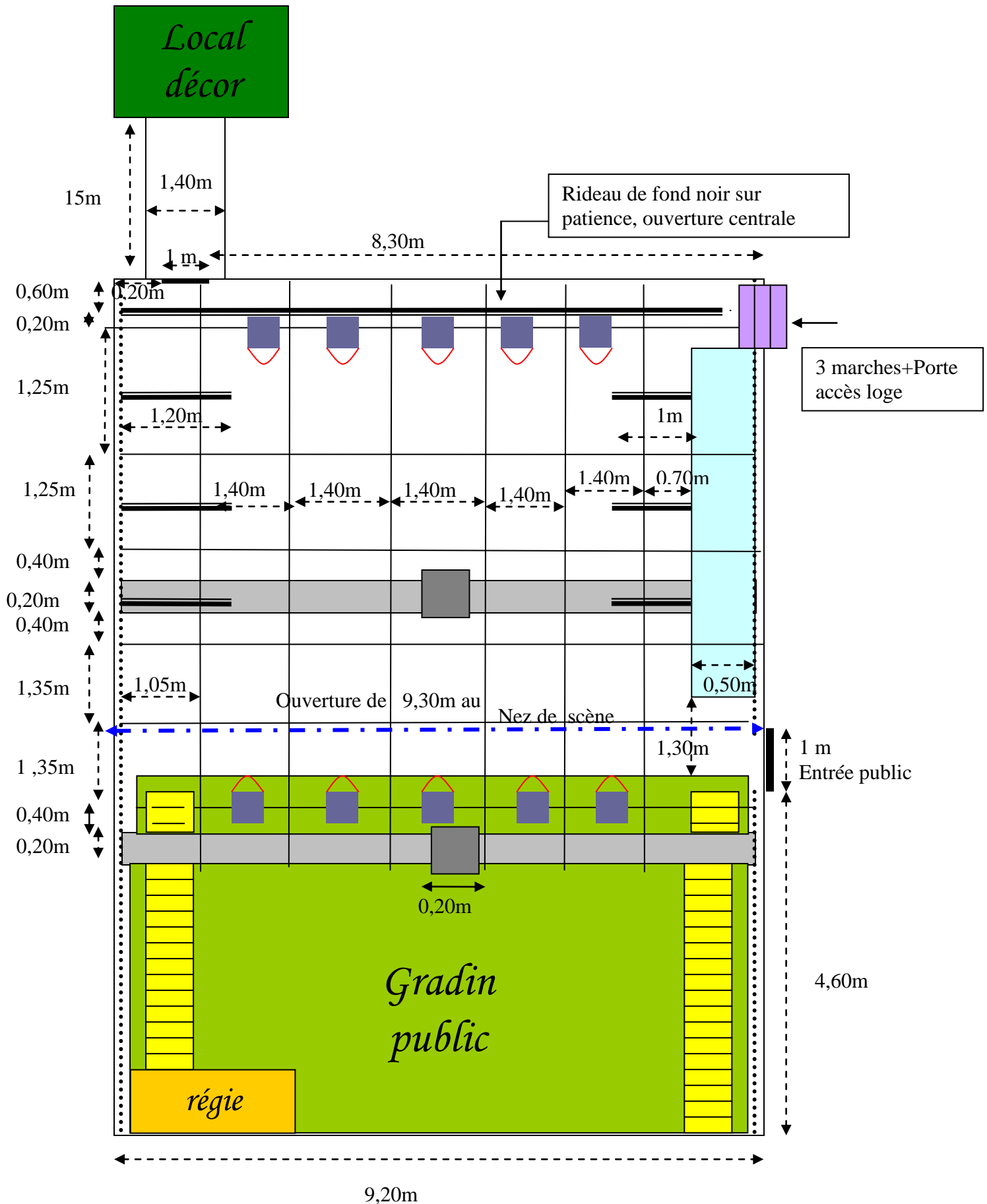
- 10 projecteurs communs de 650w (voir plan du grill) à régler et à gélater si nécessaire à chaque montage avant le spectacle !
- Format des portes gélates des communs à fournir 10cm X 10 cm
- Possibilité d'accrocher sur le grill jusqu'à 15 projecteurs appartenant à la compagnie
- Le nombre de projecteurs au sol est illimité
- Venir avec des prolongateurs de 3 et 5m (125 prises sont réparties sur les poutres et au sol)
- Faire le plan de feu adapté à la salle et l'envoyer au directeur technique dès que possible
- **Soyez autonome**, pensez aux gélates, scotch allu, gaffeur, drisse, machinerie... vous connaissez mieux le spectacle que nous.
- 1 journée de montage de 3 services(9h-13h / 14h-18h / 20h-00h), en amont du festival est prévue pour chaque compagnie (le jour est à définir ensemble).
- 1 régisseur du théâtre est présent pour l'accrochage, l'encodage et la mise en conformité du plateau durant cette journée.
- Tout le matériel lumière implanté sera vérifié, marqué, listé et **refusé si en mauvais état !**
- **Le régisseur du théâtre se donne droit de refuser tout matériel qui lui paraîtrait dangereux et/ou non conforme.**
- 1 générale est prévue la veille du début du festival
- Durant le festival, 1 régisseur de salle est présent pour chaque montage et démontage, il s'occupe de faire le patch, la mise en conformité des régies son/lumière/plateau et envoie les circuits pour le réglage des communs par le régisseur de la compagnie
- Pour la compagnie qui va jouer, les loges sont à dispositions 20 mn après le début du spectacle précédent.
- Médecine du travail **impérativement** à jour pour tous les intermittents
- Prévenir le directeur technique si le spectacle comporte des artifices, pyrotechnie, machine à fumer, confettis...
- Etre en possession de tous les PV nécessaire concernant les éléments de décor

### *A SAVOIR POUR LA COMPAGNIE*

- La Compagnie a dans l'obligation d'être accompagnée de régisseur professionnel
- Médecine du travail **impérativement** à jour pour tous les intermittents

Responsable Technique  
Stéphane Baquet  
+336 19 75 48 23

# Théâtre Buffon



Responsable Technique  
Stéphane Baquet  
+336 19 75 48 23

# Théâtre rue Buffon

## Plan de coupe

